

# Carl's Poland, Prague & Germany Pilgrimage, June 2014

Friday, June 20

REGINA PILGRIMAGES

ACCOMPANIED BY PRIESTS OF THE SOCIETY OF SAINT PIUS X

by Orbis Vacations, LLC



Including the Holy Relics of  
Aachen, Germany, exposed for  
only 10 days every 7 years.

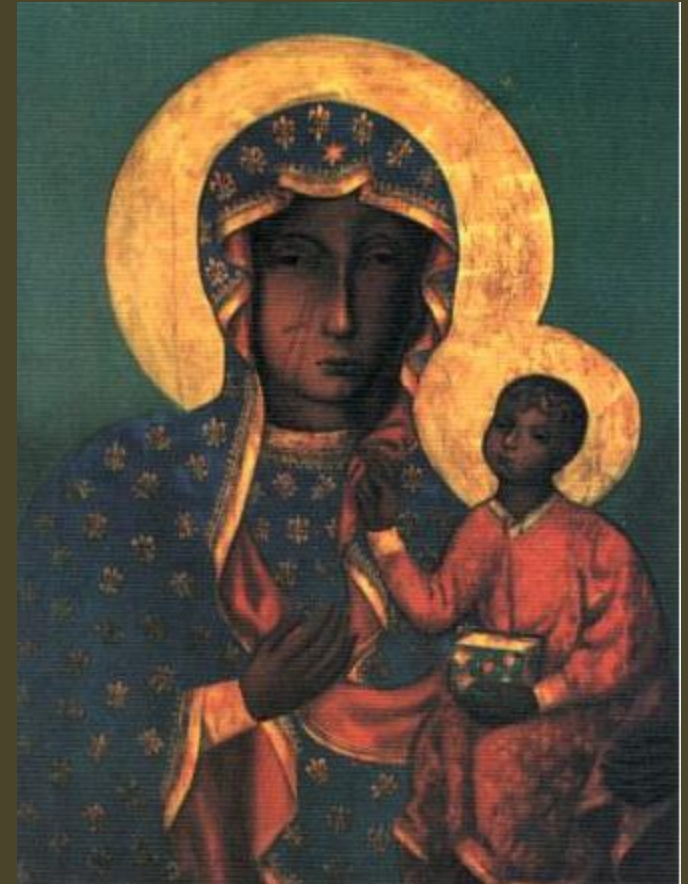
Email: [c10ing@hotmail.com](mailto:c10ing@hotmail.com)

# Day 4, Friday, June 20

## Excursion to: Częstochowa and Auschwitz

Begin the day with a visit to Częstochowa, home of Poland's greatest pilgrimage shrine, Our Lady of Częstochowa - the Black Madonna. Tour the monastery and its Treasury, containing an impressive collection of precious gifts. Continue to Auschwitz, the Nazi's largest concentration camp. This is where St. Teresa Benedicta (Edith Stein) faced martyrdom and St. Maximilian Kolbe died in the Death Block from starvation after volunteering his life for that of a fellow prisoner. Return to Kraków for dinner and overnight.

# Częstochowa



# Auschwitz









PARKI  
JASNEJ G.  
↑ ↓



**P** **PARKING**  
**JASNEJ GÓRY**  
SKŁADAJĄC OFIARĘ  
ZA PARKOWANIE,  
WSPIERASZ RENOWACJĘ  
SANKTUARIUM  
PARKING MONITOROWANY 24h  
Tylko dla kierowców

A. Włoszczyzna - Spółka  
B. Kąkol - Włoszczyzna  
C. Kąkol - Włoszczyzna

Kuchnia

CLAROMONTANA



















Święty Michał Archanioł,  
wzmacnia nas w walce,  
w trudnych chwilach i  
w trudnych chwilach  
w trudnych chwilach  
w trudnych chwilach  
w trudnych chwilach  
w trudnych chwilach  
w trudnych chwilach

















































ŚLUBY KRÓLA JANA KAZIMIERZA  
*Lwów, 01. 04. 1656 r.*





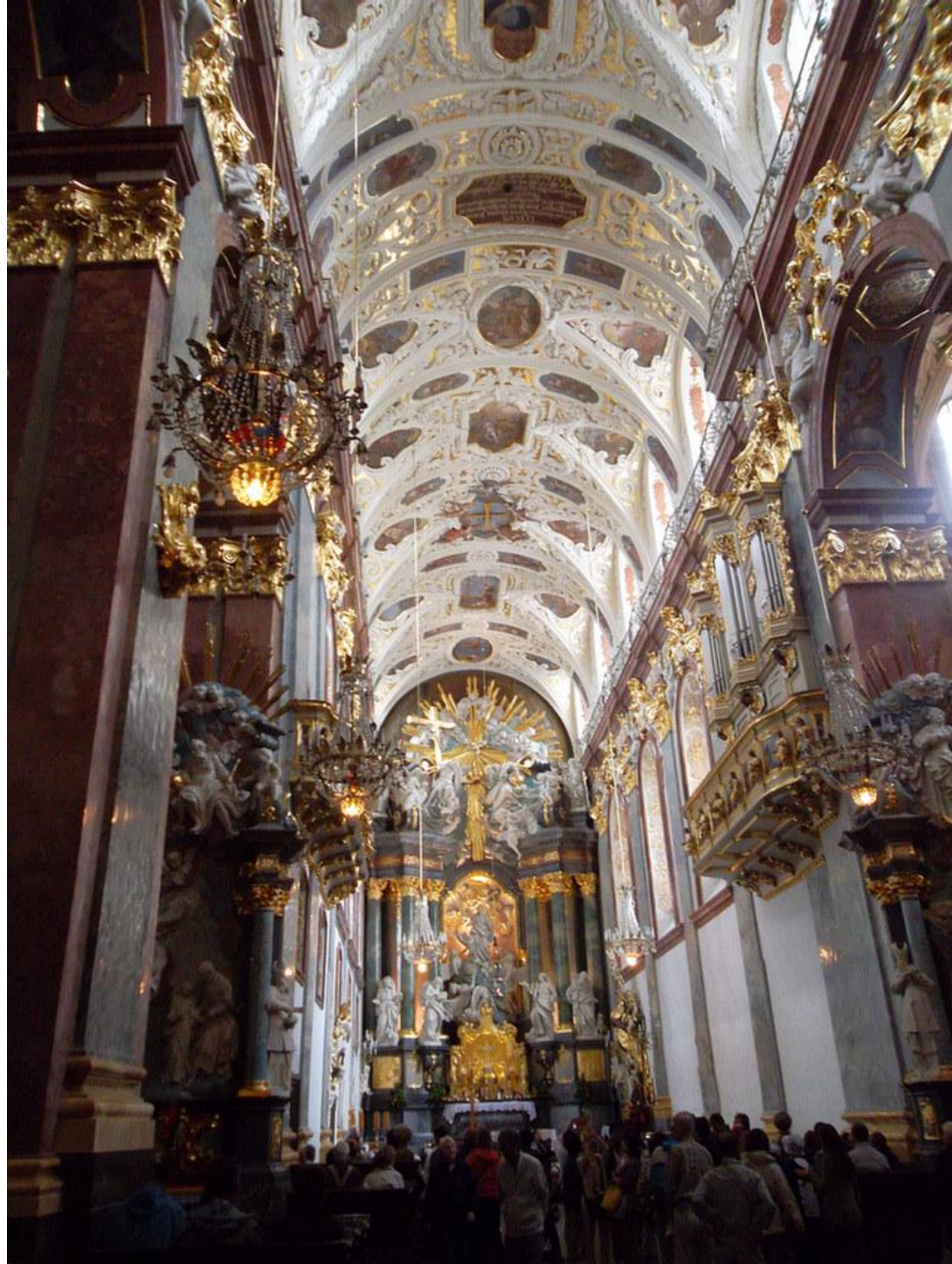






















































































**UWAGA !**

PROSZĘ:

- 1. NIE DOTYKAĆ SZAF, GABLOT, WITRYN I EKSPONATÓW
- 2. ZWIEDZĄC SKARBIEC
- 3. W PORZĄDKU OZNACZONYM
- 4. WYKŁADZANIE
- 5. WYKŁADZANIE
- 6. WYKŁADZANIE
- 7. WYKŁADZANIE
- 8. WYKŁADZANIE
- 9. WYKŁADZANIE
- 10. WYKŁADZANIE
- 11. WYKŁADZANIE
- 12. WYKŁADZANIE
- 13. WYKŁADZANIE
- 14. WYKŁADZANIE
- 15. WYKŁADZANIE
- 16. WYKŁADZANIE
- 17. WYKŁADZANIE
- 18. WYKŁADZANIE
- 19. WYKŁADZANIE
- 20. WYKŁADZANIE
- 21. WYKŁADZANIE
- 22. WYKŁADZANIE
- 23. WYKŁADZANIE
- 24. WYKŁADZANIE
- 25. WYKŁADZANIE
- 26. WYKŁADZANIE
- 27. WYKŁADZANIE
- 28. WYKŁADZANIE
- 29. WYKŁADZANIE
- 30. WYKŁADZANIE
- 31. WYKŁADZANIE
- 32. WYKŁADZANIE
- 33. WYKŁADZANIE
- 34. WYKŁADZANIE
- 35. WYKŁADZANIE
- 36. WYKŁADZANIE
- 37. WYKŁADZANIE
- 38. WYKŁADZANIE
- 39. WYKŁADZANIE
- 40. WYKŁADZANIE
- 41. WYKŁADZANIE
- 42. WYKŁADZANIE
- 43. WYKŁADZANIE
- 44. WYKŁADZANIE
- 45. WYKŁADZANIE
- 46. WYKŁADZANIE
- 47. WYKŁADZANIE
- 48. WYKŁADZANIE
- 49. WYKŁADZANIE
- 50. WYKŁADZANIE
- 51. WYKŁADZANIE
- 52. WYKŁADZANIE
- 53. WYKŁADZANIE
- 54. WYKŁADZANIE
- 55. WYKŁADZANIE
- 56. WYKŁADZANIE
- 57. WYKŁADZANIE
- 58. WYKŁADZANIE
- 59. WYKŁADZANIE
- 60. WYKŁADZANIE
- 61. WYKŁADZANIE
- 62. WYKŁADZANIE
- 63. WYKŁADZANIE
- 64. WYKŁADZANIE
- 65. WYKŁADZANIE
- 66. WYKŁADZANIE
- 67. WYKŁADZANIE
- 68. WYKŁADZANIE
- 69. WYKŁADZANIE
- 70. WYKŁADZANIE
- 71. WYKŁADZANIE
- 72. WYKŁADZANIE
- 73. WYKŁADZANIE
- 74. WYKŁADZANIE
- 75. WYKŁADZANIE
- 76. WYKŁADZANIE
- 77. WYKŁADZANIE
- 78. WYKŁADZANIE
- 79. WYKŁADZANIE
- 80. WYKŁADZANIE
- 81. WYKŁADZANIE
- 82. WYKŁADZANIE
- 83. WYKŁADZANIE
- 84. WYKŁADZANIE
- 85. WYKŁADZANIE
- 86. WYKŁADZANIE
- 87. WYKŁADZANIE
- 88. WYKŁADZANIE
- 89. WYKŁADZANIE
- 90. WYKŁADZANIE
- 91. WYKŁADZANIE
- 92. WYKŁADZANIE
- 93. WYKŁADZANIE
- 94. WYKŁADZANIE
- 95. WYKŁADZANIE
- 96. WYKŁADZANIE
- 97. WYKŁADZANIE
- 98. WYKŁADZANIE
- 99. WYKŁADZANIE
- 100. WYKŁADZANIE

OZIEKULANY















































TOALETY  
WC





Karlin Pils



KLICKA PRAHA















































**Zdarzało się, że po udanej ucieczce więźniów Polaków, policja niemiecka aresztowała ich bliskich i umieszczała w obozie. Stawiano ich w tym miejscu, pod tablicą z napisem, że pozostaną w obozie tak długo, dopóki uciekinier nie zostanie ujęty. Miało to być ostrzeżeniem dla innych więźniów.**

**If a Polish prisoner escaped, the family members were arrested and sent to Auschwitz. They were made to stand under a sign announcing the reason for their arrest and that they would remain in the camp until the fugitive was found. So that other prisoners would be aware of this policy.**

**לאחר בריחה מוצלחת של אסירים פולנים עצרה המשטרה הגרמנית לפעמים את קרוביהם, ושלחה אותם למחנה כאזהרה לאחרים. הם הועמדו במקום זה, ומעליהם שלט האומר שהם יישארו במחנה כל עוד הבורח לא ייתפס.**















1,100,000 Z NICH PONIOSŁO ŚMIERĆ W AUSCHWITZ. OKOŁO 90 %  
OFIAR STANOWILI ŻYDZI, W WIĘKSZOŚCI ZAMORDOWANI PRZEZ  
ESESMANÓW W KOMORACH GAZOWYCH.

AUSCHWITZ WAS THE LARGEST NAZI GERMAN CONCENTRATION  
CAMP AND DEATH CAMP.

IN THE YEARS 1940-1945, THE NAZIS DEPORTED AT LEAST  
1,300,000 PEOPLE TO AUSCHWITZ:

1,100,000 JEWS,

140,000-150,000 POLES,

23,000 ROMA (GYPSIES),

15,000 SOVIET PRISONERS OF WAR,

25,000 PRISONERS FROM OTHER ETHNIC GROUPS.

1,100,000 OF THESE PEOPLE DIED IN AUSCHWITZ. APPROXIMATELY  
90% OF THE VICTIMS WERE JEWS. THE SS MURDERED THE MAJORITY  
OF THEM IN THE GAS CHAMBERS.





331

331

HERRMANN  
OTTO

5. 2. 1894

M. FRANK  
12-4-15  
HOLLAND

Jnes Meyer  
Köln 7053

SCHWARTZ



























18870

W 1914 ROKU  
W 1914 ROKU LIPCA 1914 ROKU  
PODZIELA SIĘ DOŁY 100  
W 1914 ROKU 2 SZEROKO  
POLSKA FRANCUSKIM  
HAKSYMIAN MARIA KOLBE  
JEDY POROZUMIENIE GŁOŚNI  
W 1914 ROKU 2 SZEROKO WIELKIE































